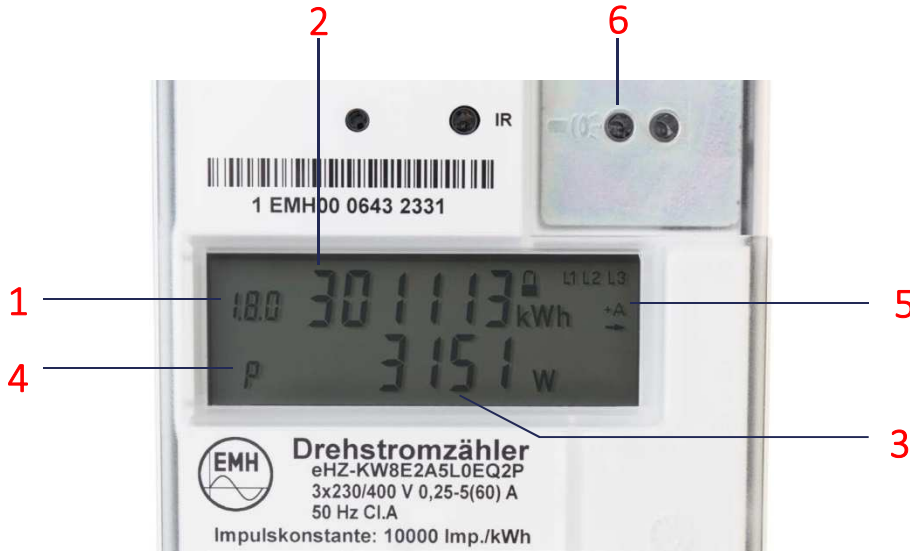


So können Sie Ihre neue moderne Messeinrichtung ablesen.

Das Display Ihres Stromzählers besteht aus zwei Zeilen. Die erste Zeile wird Ihnen standardmäßig immer angezeigt. Die zweite Zeile kann durch eine PIN geschützt sein. In diesem Fall benötigen Sie eine Taschenlampe, um die Zeile über den optischen Sensor zu aktivieren und bedienen.

Alternativ zum optischen Sensor haben manche Stromzähler eine Eingabetaste. Dies ist von Hersteller zu Hersteller unterschiedlich. Zum Ablesen des Stromzählers ist keine PIN-Eingabe erforderlich.



Beispielansicht

INFO: EINGABE DER PIN

Die Bedienung mittels Taschenlampe oder Eingabetaste verhält sich identisch. Hier wird die Eingabe mittels Taschenlampe beschrieben.

1. Zum Eingeben der PIN leuchten Sie mit der Taschenlampe zweimal kurz (< 2 Sek.) auf den Sensor.
2. Es erscheinen die Ziffer 0 und „PIN“ auf dem Display.
3. Um die gewünschte Ziffer einzugeben, leuchten Sie den Sensor mehrfach kurz an. Warten Sie drei Sekunden, um die Ziffer zu bestätigen.
4. Sobald die Eingabemöglichkeit eine Stelle weitergesprungen ist, kann die nächste Ziffer eingegeben werden.

1 TARIFKENNZEICHEN

- 1.8.0 Ohne Tarifumschaltung: Energiebezug im Eintarif
- 1.8.1 Mit Tarifumschaltung: Energiebezug im Hochtarif
- 1.8.2 Mit Tarifumschaltung: Energiebezug im Niedertarif
- 2.8.0 Energielieferung in das Versorgungsnetz

Sollten bei Ihrem Zähler mehrere Zählwerke vorhanden sein, wechselt die Anzeige im 5-Sekunden-Takt. Welches Zählwerk derzeit Ihre Energie erfasst, wird durch einen Unterstrich angezeigt.

2 ZÄHLERSTÄNDE

An dieser Stelle werden die für Ihre Ablesung relevanten Zählerstände angezeigt.

3 MESSWERTE

Dieser Wert gibt die aktuelle Leistung an.

4 BEDEUTUNG DER ANGEZEIGTEN WERTE JE NACH TARIFTYP

- 0.2.0 Firmware Version
- C.90.2 Firmware Prüfsumme
- E21 Zählertyp
- PIN PIN-Eingabe erforderlich
- P Aktuelle Leistung
- E Verbrauch seit letzter Rückstellung
- 1d Verbrauch der letzten 24 Stunden
- 7d Verbrauch der letzten 7 Tage
- 30d Verbrauch der letzten 30 Tage
- 365d Verbrauch der letzten 365 Tage
- 0.2.2 Deaktivierung der PIN-Eingabe möglich

5 STATUS DER ENERGIELIEFERUNG

- +A Sie beziehen Energie aus dem Versorgungsnetz
- A Sie liefern Energie in das Versorgungsnetz

6 ZÄHLERSTÄNDE

Der lichtempfindliche Sensor wird mit einer Taschenlampe bedient. Indem Sie den Sensor anleuchten, aktivieren Sie die zweite Displayzeile. Mit erneutem Anblinken des Sensors rufen Sie folgende Informationen ab:

1x Anblinken/Drücken	Test
2x Anblinken/Drücken	PIN
3x Anblinken/Drücken	P
4x Anblinken/Drücken	E
5x Anblinken/Drücken	1d
6x Anblinken/Drücken	7d
7x Anblinken/Drücken	30d
8x Anblinken/Drücken	365d
9x Anblinken/Drücken	0.2.2

Bitte vermeiden Sie die Verwendung von LED-Lampen.